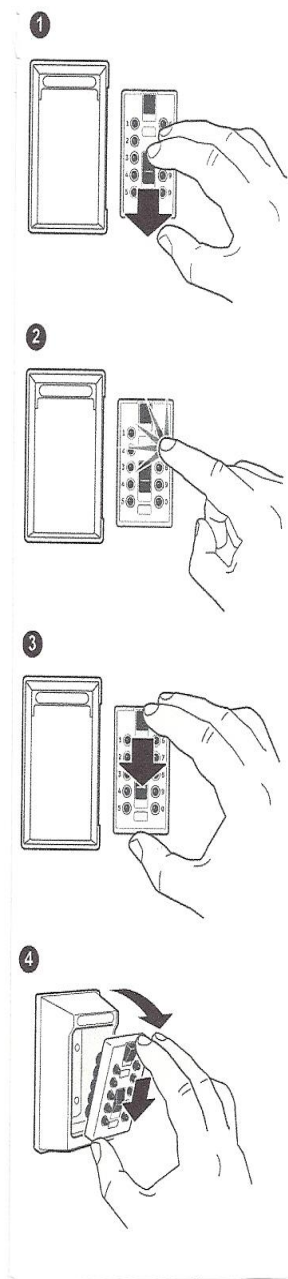


NOODONTGREDELING GARAGEPOORT

Bel eerst Thuisvester (085-2020777) en meld de storing. U krijgt een code die u nodig hebt om het sleutelkluisje te openen.



In het sleutelkluisje op de muur (bij de goederenlift) bevindt zich een sleutel. Om het sleutelkluisje te openen doet u het volgende:

1. Schuif de onderste schuifknop even naar beneden (clear) zoals in **afbeelding 1**;
2. Toets op het sleutelkluisje de aan u doorgegeven viercijferige code in (**afbeelding 2**);
3. Open nu het kluisje door de bovenste knop naar beneden te schuiven en vast te houden (**afbeelding 3**);
4. Neem het hele front uit want daaraan zit de sleutel die u nodig hebt (**afbeelding 4**);

Ga nu naar de bedieningskast van het schuifhek, dit is de kast die het dichtst bij de "rijweg" staat (**foto linksonder**);

5. Verwijder het afdekkapje van de slotcilinder en klap dit naar links weg (**foto rechtsonder**);
6. Steek de sleutel (uit de sleutelkluis) in het slot en verdraai deze een kwartslag;
7. Draai de grote kunststof knop een halve slag rechtsom (zie pijl op de kop), het schuifhek is nu ontgrendeld;
8. Open **HANDMATIG** de poort door deze geheel open te duwen;
9. Zet de houder met de sleutel weer in het sleutelkluisje en herhaal de punten 1 en 2, houdt de bovenste knop vast (**afbeelding 3**) en sluit het kluisje;
10. U kunt nu in- of uitrijden. De poort laat u open staan.

